

---

---

# LEISTUNGSVERZEICHNIS

## Innenputz-, Außenputz- und Malerarbeiten

---

---

**Bauvorhaben:** Grundschule Laudenberg – Ausbau zur Ganztagsgrundschule  
Einbacher Straße 3, Flst.Nr.: 5  
74838 Limbach

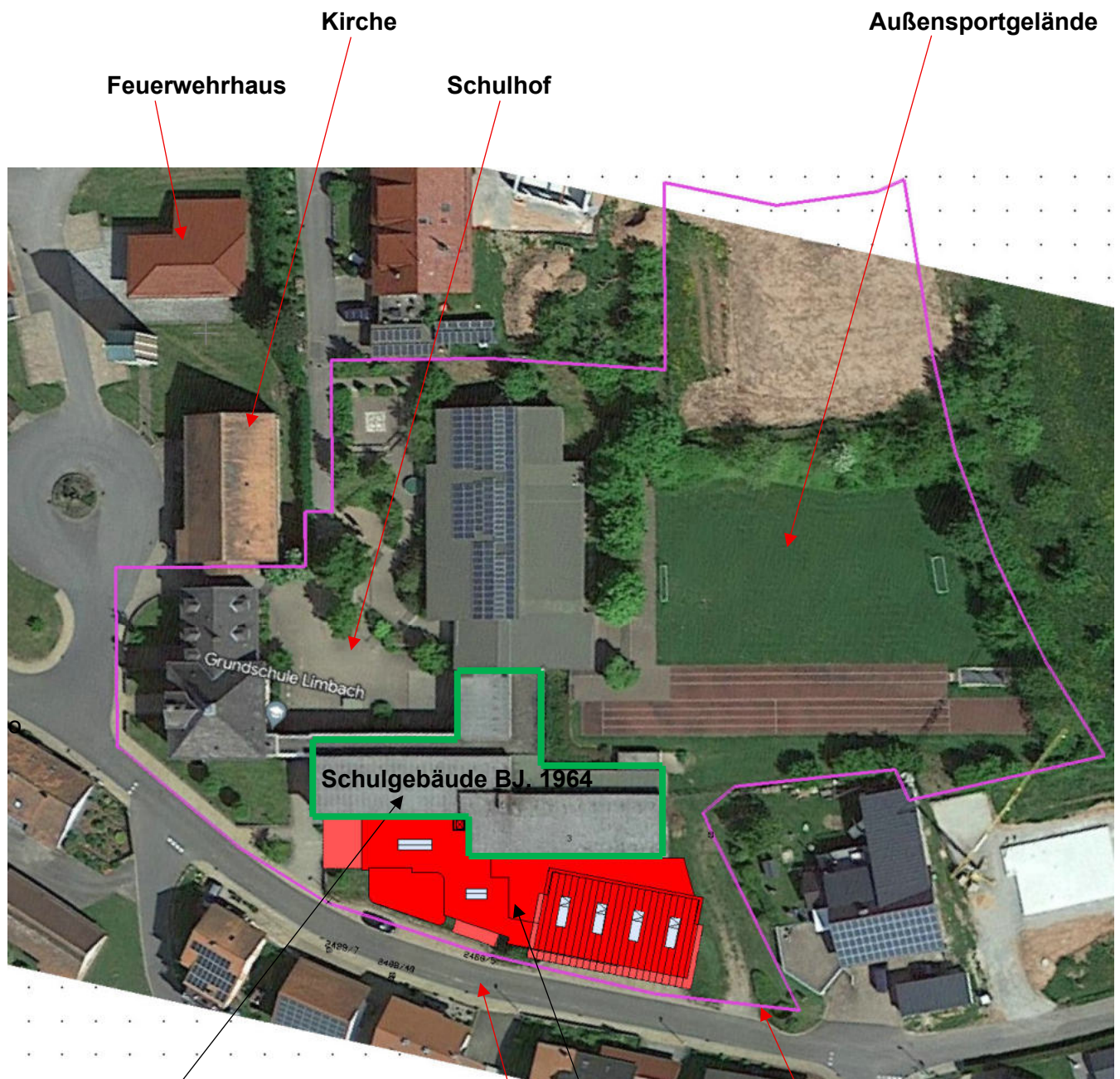
**Bauherr:** Gemeinde Limbach  
Muckentaler Straße 9  
74838 Limbach

---

**Foto Grundschule Laudenberg entlang der Einbacher Straße (vor Beginn der Bauarbeiten)**



Luftbildaufnahme besteh. Grundschule mit dem geplanten eingeschossigen Anbau:



Besteh. Schulgebäudebereiche, in denen Innenputz-/Trockenbau- und Malerarbeiten auszuführen sind

Einbacher Straße

Grundstücksgrenze Flst. Nr. 5

geplanter 1-geschossiger Anbau (befindet sich bereits im Bau), in dem Innenputz-, Außenputz- und Malerarbeiten auszuführen sind

## Objektbeschreibung

Die bestehende Grundschule 74838 Laudenberg, Einbacher Straße 3, wird zur Ganztagschule aus- und umgebaut. Dazu wird ein Neubau an den Bestand angebaut. Im Zuge der Neubauarbeiten sollen auch Bauarbeiten im Bestandsgebäude (Gebäudeteil aus dem Jahre 1964) durchgeführt werden.

### Foto Rückseite Bestandsgebäude (Schulhofseite)



## 3D-Ansicht

**Bestehendes Gebäude 1964 mit der alten Turnhalle** (gepl. Innenputz- und Malerarbeiten)



Geplanter Neubau, der bereits in der Bauphase ist.  
(Innenputz-, Außenputz- und Malerarbeiten)

Geplante Schulsporthalle (Innenputz- und Malerarbeiten)

## Zu erbringende Leistungen

Die Arbeiten finden im geplanten eingeschossigen Anbau (Neubau mit Mensa, Foyer, Küchenbereich, WC-Anlagen und Schulsporthalle) und im Altbau-Bestandsgebäude (Gebäudeteil Baujahr 1964 im EG und OG) statt.

### Folgende Leistungen sollen ausgeführt werden:

#### Gewerk Innenputz-, Maler- und Tapezierarbeiten

- **Neubau:** Kalkzementinnenputz (Küchen- und WC-Bereich)
- **Neubau:** Kalkinnenputz (Mensa, Foyer, Sporthalle oberhalb der Prallwände)
- **Neubau:** Kalkfeinputz auf den Kalkgrundputz
- **Neubau:** Feinputz und Kratzputz auf den Kalkzementputz
- **Neubau:** Malerarbeiten/Anstriche auf Kalkfeinputz und Kratzputz
- **Neubau:** Malerarbeiten/Anstriche auf Betonwände und Betondecken (Geräteraum)
- **Neubau:** Anstrich Metallumfassungszargen
  
- **Altbau:** Kalkinnenputz und Kalkfeinputz auf neu gemauerte Wände
- **Altbau:** Feinputz auf besteh. bereits verputzte und gestrichene Wände mit entsprechender Untergrundvorarbeiten
- **Altbau:** Metallständerwände, ges. ca. 50m<sup>2</sup>, im Bestandsgeb. Bj. 1964 – Lehrerbereich OG
- **Altbau:** Malervlies auf Metallständerwände mit Anstrich
- **Altbau:** Anstrich Metallinnentüren, Geländer und sonstige Metallteile

#### Gewerk Außenputzarbeiten

- **Neubau:** Grundputz mit Gewebespachtelung, Oberputz und Anstricharbeiten auf 36,5cm Poroton-Leichthochlochziegel-Außenmauerwerk bei dem Neubau Küchenbereich.

#### Gesamt-Hauptmassen:

- **Neubau:** Zementputz ca. 400m<sup>2</sup>
- **Neubau:** Feinputz bzw. Kratzputz auf Zementputz mit Anstrich: ca. 210m<sup>2</sup>
- **Neubau:** Kalkputz ca. 450m<sup>2</sup>
- **Neubau:** Feinputz auf Kalkputz mit Anstrich ca. 450m<sup>2</sup>
- **Neubau:** Anstrich auf unverputzten Betonflächen ca. 190m<sup>2</sup>
- **Neubau:** Außenputz+Gewebespachtelung+Oberputz+Anstrich auf 36,5cm Porotonmauerwerk ca. 85m<sup>2</sup>
  
- **Altbau:** Zementputz ca. 340m<sup>2</sup>
- **Altbau:** Feinputz bzw. Kratzputz auf Zementputz mit Anstrich: ca. 230m<sup>2</sup>
- **Altbau:** Kalkputz ca. 310m<sup>2</sup>
- **Altbau:** Feinputz auf Kalkputz mit Anstrich ca. 200m<sup>2</sup>
- **Altbau:** Untergrundvorbereitung auf besteh. Putzuntergründen (Schleifen, Grundieren, Spachteln) ca. 550m<sup>2</sup>
- **Altbau:** Metallständerwände ca. 50m<sup>2</sup> mit ca. 100m<sup>2</sup> Vliestapete + Anstrich
- **Altbau:** Abbrechen alte Putzbeläge ca. 120m<sup>2</sup>

# Grundriss Erdgeschoss (maßstabslos)

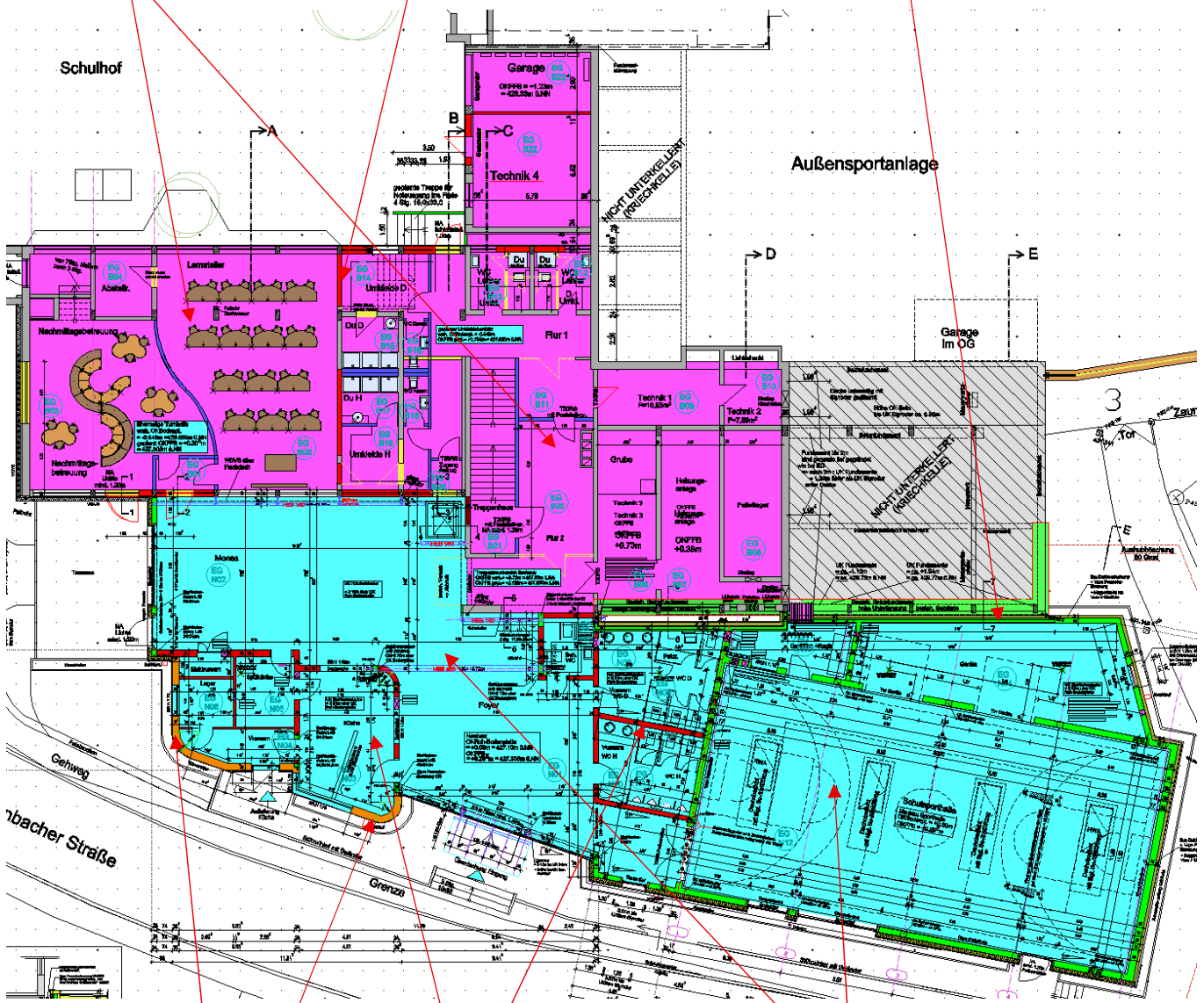
Die Pläne liegen den Ausschreibungsunterlagen im pdf-Format bei

**Bestandsgebäude 1964 (pinkfarben) und geplanter Neubau (türkisfarben)**

**Kalkputz und Zementputz auf neu zu mauernde Ziegel-Wände im Altbau (rot angelegte Wände).**

**Feinputz auf besteh. verputzte und gestrichene Wände mit entsprechender Untergrundvorbereitung**

**Nur Anstrich auf Betonwände und Betondecke Geräteraum**



**Kalkputz Sporthalle und Mensa-/Foyerbereich**

**Kalkzementputz Küchen- und WC-Bereiche**

**Außenputz auf 36,5 Proton-Mauerwerk im Küchenbereich (orange angelegte Außenwände)**

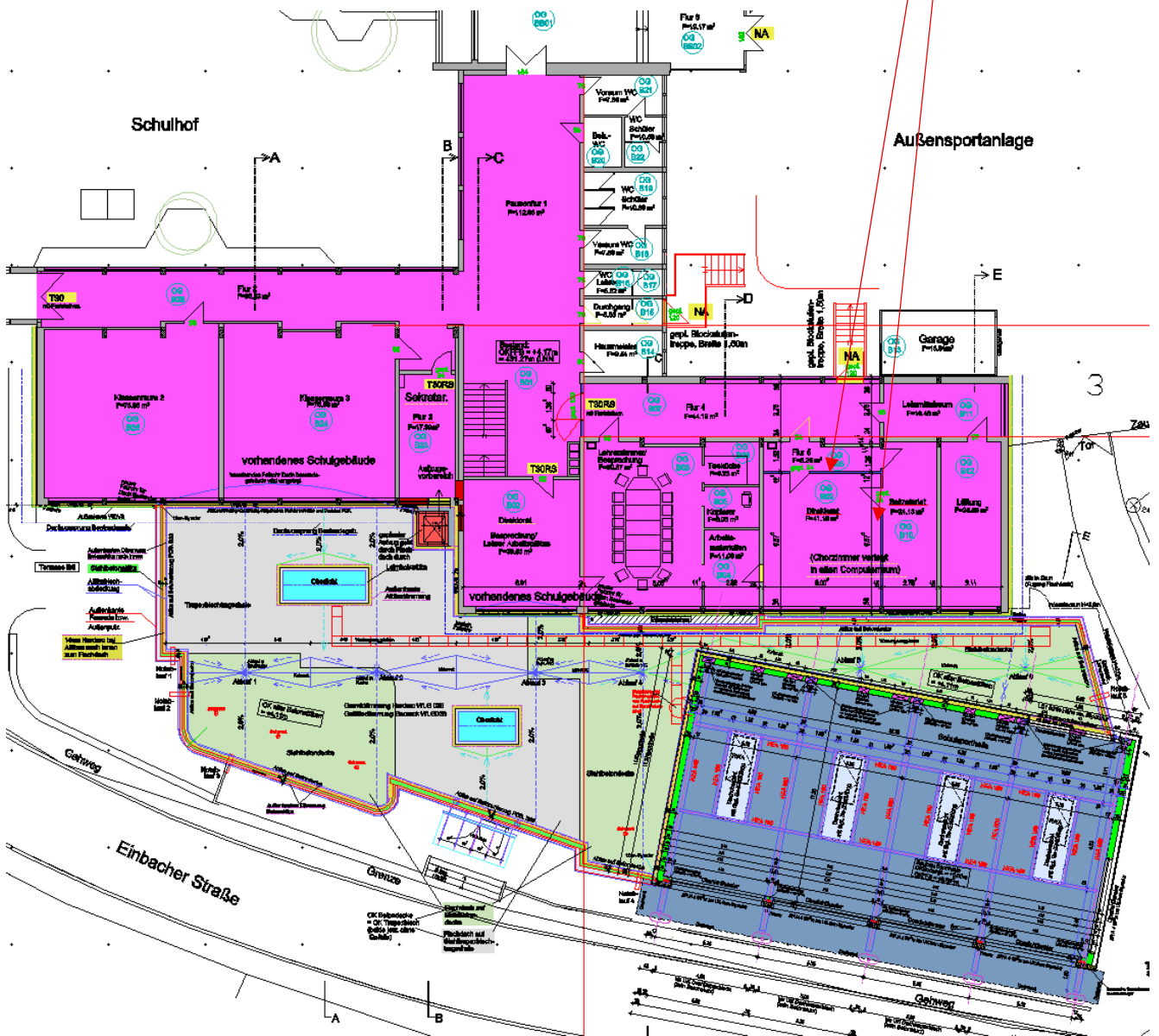
# Grundriss Obergeschoss (maßstabslos)

Die Pläne liegen den Ausschreibungsunterlagen im pdf-Format bei

**Obergeschoss Bestandsgebäude 1964 (pinkfarbene Flächen) und die Dachaufsicht des eingeschossigen Neubaus.**

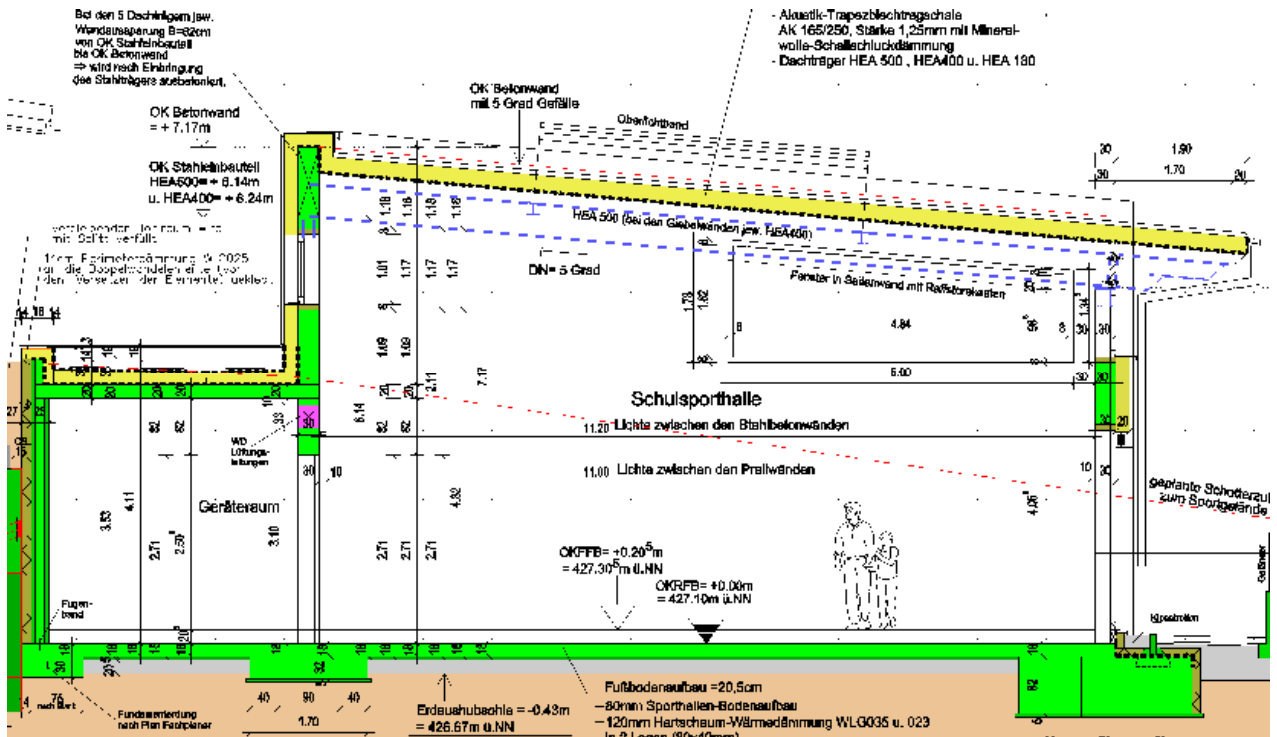
Da der Neubau eingeschossig ist, werden im OG nur Arbeiten im Bestand im Lehrerbereich ausgeführt.

**Einbau einer Metallständerwand zur Abtrennung von Räumen mit Malervlies**



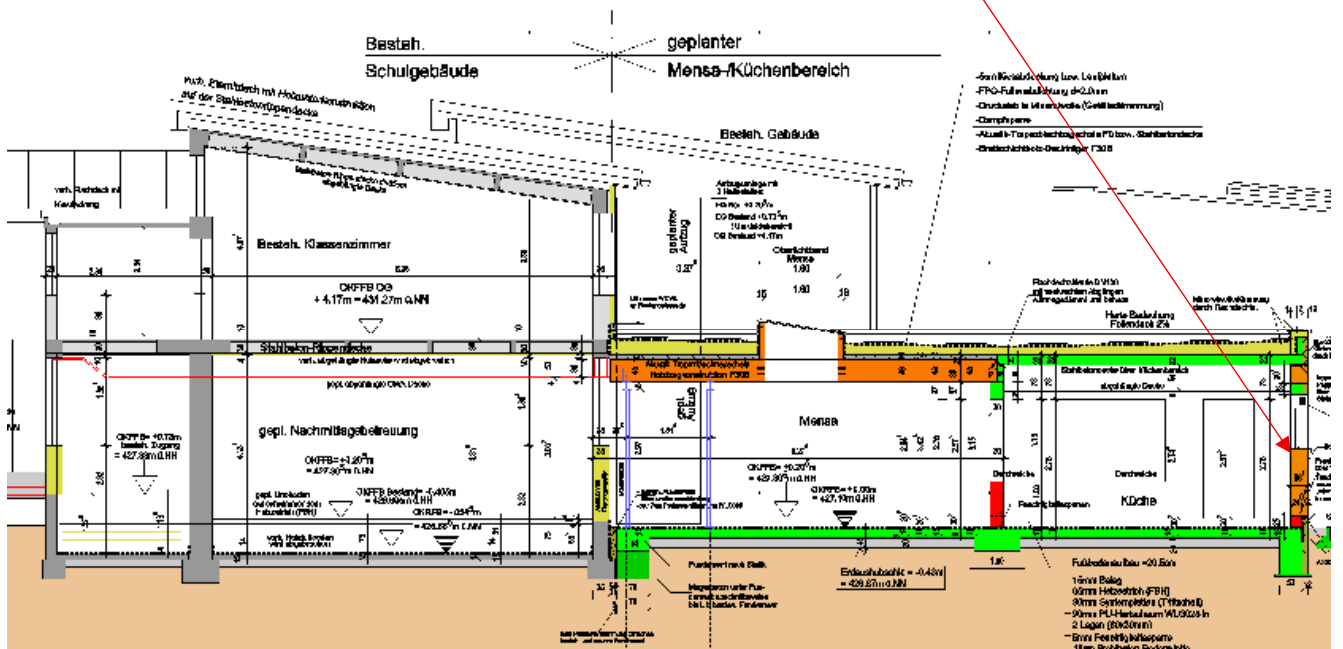
# Schnitte (maßstabslos)

## Neue Schulsporthalle mit Geräte- und Sanitätsraum (Innenputz- und Malerarbeiten)



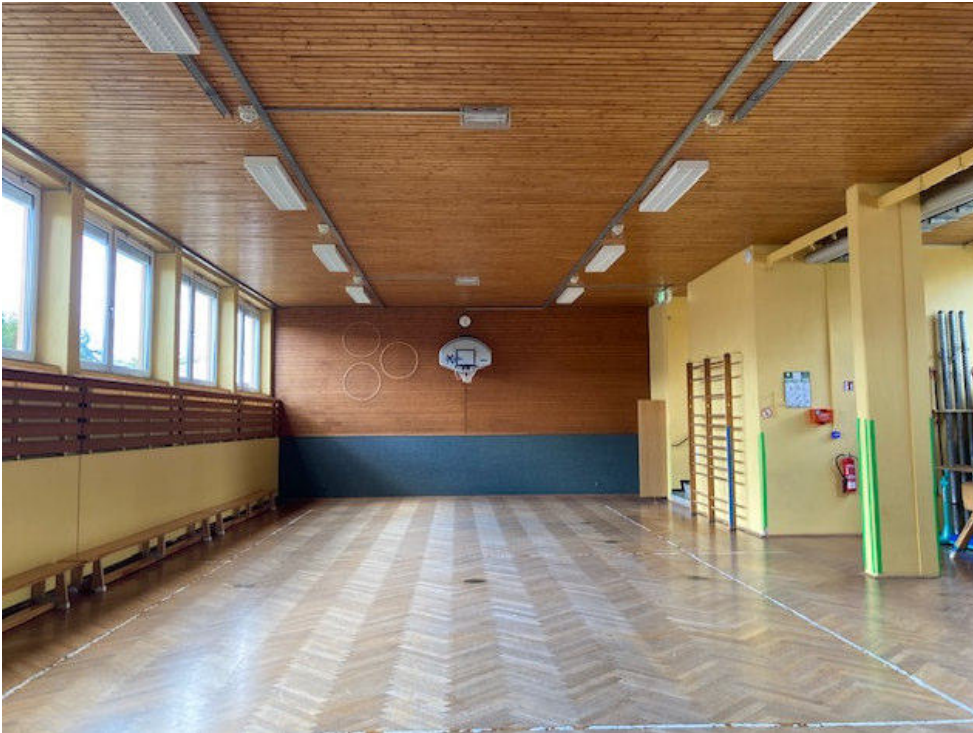
## Schnitt Bestand Gebäude 1964 (EG+OG) und Neubau (nur EG) (Innenputz- und Malerarbeiten)

### Außenputz auf 36,5cm Proton-Außenmauerwerk

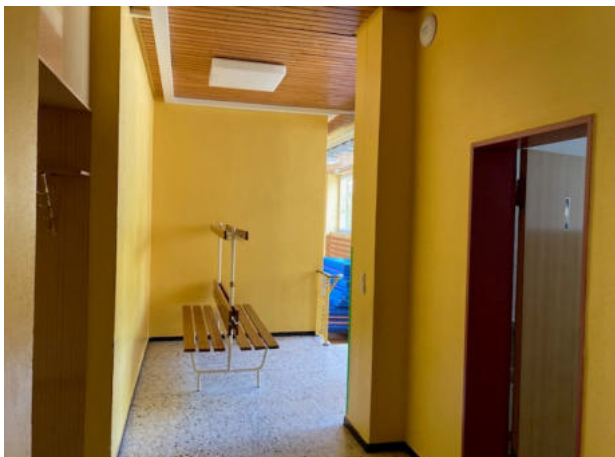
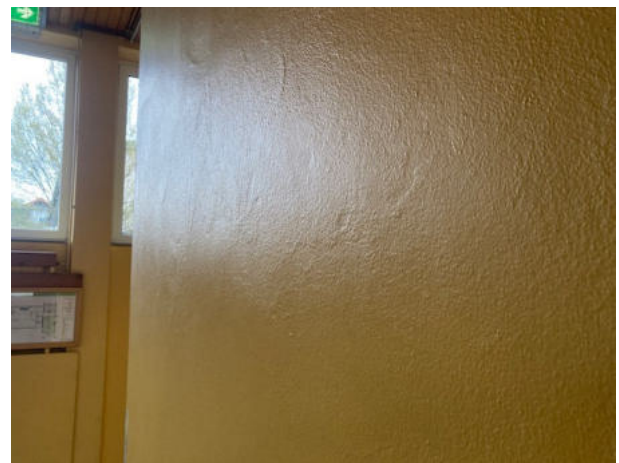


## Bsp.-Fotos Bestandsgebäude 1964

**Bereich Alte Turnhalle**, die umgebaut wird (Einbau von zwei Räumen für die Nachmittagsbetreuung und eines Umkleide- und WC-Bereichs) => hier sind Inneputz- und Malerarbeiten auszuführen.



Die besteh. Wände sind verputzt mit Latexanstrich. Hier soll ein Feinputz Korn 1mm mit entsprechenden Untergrundvorbereitungsarbeiten aufgebracht werden.  
Die Holzverkleidung der Wände wird bauseits abgebaut. Diese Wände und bauseits neu eingemauerte Wände erhalten einem Kalkputz und Kalkfeinputz Korn 1.





## Lehrerbereich OG

Hier werden Metallständerwände zur Abtrennung von Räumen eingebaut.

### Gepfl. Metallständerwände



Eine Metallständerwand verläuft durch bestehende Lüftungskanäle und muss entsprechend ausgespart und angearbeitet werden.



## Termine: Zeitlicher Ablauf

Bauseitigen TGA-Rohinstallationen im Neubau (Leistungsverlegungen): 19.10. – 06.11.26  
(3 Wochen)

### Arbeiten im Bereich Neubau – Innenputz- und Malerarbeiten

Innenputzarbeiten Neubau Sporthalle	26.10.26 - 20.11.26 (4 Wochen)
Innenputzarbeiten Bereich Neubau (Mensa, Foyer, Küchenbereich, WC-Anlagen)	26.10.26 - 13.11.26 (3 Wochen)
Malerarbeiten Neubau Sporthalle	22.02.27 Fr 19.03.27 (4 Wochen)
Malerarbeiten Bereich Neubau (Mensa, Foyer, Küchenbereich, WC-Anlagen)	15.03.27 – 16.04.27 (5 Wochen)

### Arbeiten im Bereich Bestandsgebäude/Altbau – Innenputz- und Malerarbeiten

Metallständerwände im Bestand Lehrerbereich OG (ges. ca. 14,5lfm, Höhe ca. 3,30m, ges. 3 Türen)	10.08.26 - 21.08.26 (2 Wochen)
Innenputzarbeiten Turnhallenbereich/WC-/Umkleiden/Flure	19.04.27 - 14.05.27 (4 Wochen)
Maler- / Tapezierarbeiten	14.06.27 - 09.07.27 (4 Wochen)

### Arbeiten im Bereich Neubau – Außenputzarbeiten Küchenbereich

Außenputzarbeiten	05.10.26 - 20.11.26 (7 Wochen)
-------------------	-----------------------------------

## Mögliche Arbeitszeiten:

Mo. – Fr. 7.00 bis 18.00Uhr

## Arbeiten bei laufendem Schulbetrieb

Die auszuführenden Arbeiten finden bei laufendem Schulbetrieb statt. Die Bereiche (Baustellenzugang und Schulzugang) sind jedoch räumlich getrennt.

### **Mit einzukalkulierende Leistungen:**

Sämtliche Leistungen sind incl. der Lieferung der notwendigen Materialien und Befestigungsmittel zu erbringen, wenn in den Positionen nichts anderes ausdrücklich erwähnt wird. Verschnitte sind mit einzukalkulieren. Auch die Abklebearbeiten sind in die Einheitspreise mit einzukalkulieren.

### **Technische Vorbemerkungen**

Für das Angebot und die Ausführung gelten die VOB und sämtliche für die jeweiligen Gewerke zutreffenden Normen in der gültigen Fassung, weiterhin sind die allgemein anerkannten Regeln der Technik, die gesetzlichen und behördlichen Bestimmungen und die Vorgaben des SiGeKo und der BauBG zu beachten und einzuhalten. Diese Vorschriften gelten, soweit nicht durch besondere Bedingungen oder Forderungen in dieser Leistungsbeschreibung ausdrücklich eine andere Regelung vorgegeben ist.

### **Die Vertragsbedingungen des AG in den KEV-Formblättern sind in die Einheitspreise mit ein zu kalkulieren:**

**Vertragsbedingungen/Kaufmännische Bedingungen:** siehe beiliegende KEV-Formblätter

Durch die Unterzeichnung dieses Leistungsverzeichnisses/Angebotes erklärt die anbietende Firma, dass sie die zuvor beschriebenen Kalkulationsgrundlagen und Vertragsbestandteile anerkennt und sie in die Einheitspreise des Angebotes einkalkuliert hat.

Es wird empfohlen, dass sich der Bieter vor Ort über die örtlichen und sachlichen Verhältnisse vor Abgabe des Angebotes informiert.

### **Ausschreibungsunterlagen**

Die Ausschreibungsunterlagen bestehen aus folgenden Unterlagen:

1. KEV-Formblätter
2. Objektbeschreibung
3. Leistungstexte pdf
4. Leistungstexte GAEB
5. Lageplan mit Luftbildaufnahme M 1:500
6. Grundriss EG M 1:100 Bestand und Neubau
7. Grundriss OG M 1:100 Bestand
8. Schnitte M 1:100 Bestand und Neubau
9. Ansichten mit geplantem Anbau